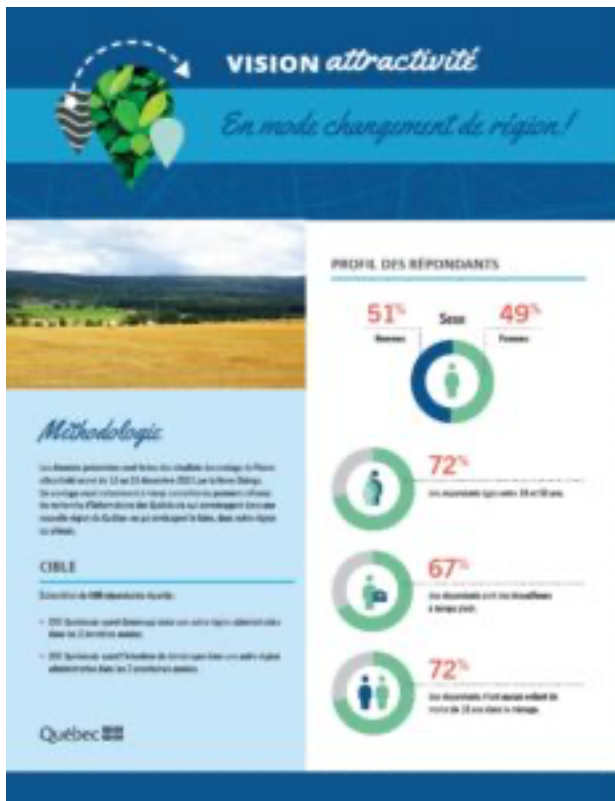


Un nouveau sondage a été mené par la firme Dialogs, auprès de 400 répondants afin de comprendre les besoins des gens en matière d'informations et d'accompagnement lorsqu'ils changent de région. Ainsi, nous pouvons mieux comprendre leur cheminement et adapter nos stratégies!

Les résultats du sondage sont maintenant disponibles pour les différents acteurs qui souhaitent adapter leurs stratégies d'attraction et de rétention. Ces informations sont de précieuses données à garder en tête afin d'améliorer nos pratiques.



Un outil d'aide à la décision a d'ailleurs été développé. Celui-ci s'adresse seulement aux organismes, entreprises et partenaires de la région Cantons-de-l'Est / Estrie, le document complet n'est donc pas disponible en téléchargement.

**Écrivez-nous** pour recevoir l'outil gratuitement !